

令和5年度

事業報告書

社会福祉法人 松涛会

特別養護老人ホーム 千倉苑

施設概要

施設名称 特別養護老人ホーム千倉苑

所在地 南房総市千倉町瀬戸字浜田2712番地24

開設 平成15年6月1日

設備 鉄筋コンクリート造り2階建

床面積 3797.49㎡

機能回復訓練室、会議室、和室、医務室、静養室、食堂、特別浴室、一般浴室

事務室、休憩室、デイルーム、厨房、浴室、相談室、事務室、多目的ホール

ボランティアルーム、ヘルパーナースルーム

サービス概要 ●特別養護老人ホーム千倉苑

入所定員 60名

A棟 10名 B棟1F 16名 B棟2F 16名

C棟1F10名 C棟2F 8名

●千倉苑ショートステイ

入所定員 10名

●デイサービスセンター千倉苑

通所定員 1日最大18名

●在宅介護支援センター千倉苑

在宅生活の福祉総合相談窓口

●居宅介護支援事業所ちくら苑

目 次

・ 基本理念	1
・ 利用者処遇	1
・ 健康管理	1
・ 生活相談・家族との連絡	1
・ 防災対策	1
・ 職員研修	1
・ 職員構成	2
・ 資格取得状況	2
・ 年齢別・性別の状況	3
・ 介護度別	3
・ サービス提供実績	4
・ 保険者別入所状況	5
・ 食事摂取状況	6
・ 移動方法	6
・ 入浴状況	7
・ 排泄自助具等使用状況	7
・ 入所期間別入所者数	8
・ 短期入所利用状況	9
・ 通所介護利用状況	10
・ 行事食	11
・ 栄養集計表	12
・ 職員研修	13
・ 居宅介護支援	14

基本理念

高齢者に対する充実したサービスを提供し、地域社会へ貢献する。

この目的を達する為、職員は日頃から研鑽を行い施設の信頼を増進する。

時代の変化に対応し、開かれた組織としての発展を期する。

利用者処遇

利用者様の有する能力に応じて可能な限り自立した日常生活ができるようなサービスを提供できるよう努めた。

カラオケ大会を毎月開催するなど行事をを多く盛り込み皆さんに楽しんでいただくことを心掛けた。また行事食など嗜好を凝らしたメニューで喜んでいただくことが出来た。

健康管理

日常生活におけるバイタルチェック、食事摂取量、排泄記録に基づきながら職員間の連携を密にとり疾病の早期発見に努めた。

日常より手洗いやうがいの励行及び早期の予防接種により、感染症等が発生することなく利用者の方が安心して生活することができた。

生活相談・家族との連絡

利用者様のこと細かなことでもご家族に連絡し理解と協力を得るように努めた。

面会により多く来ていただけるよう呼びかけた。

利用者の預り金に関しては、3ヶ月に一度、収支報告を郵送にて行った。

防災対策

日頃より職員に対し、防災設備の場所の周知を図るとともに、防災に対する認識を高めるよう努めた。

職員研修

外部研修に積極的に参加するよう働きかけ、介護知識及び介護技術の習得に努めた。

職員構成

令和6年3月31日現在

役職名	人 数				計
	男		女		
	常勤	非常勤	常勤	非常勤	
施設長	1	0	0	0	1
介護支援専門員	1	0	0	0	1
生活相談員	0	0	1	0	1
事務員	0	0	2	0	2
介護職員	9	0	15	3	27
看護職員	0	1	2	4	7
機能訓練士	0	0	0	0	0
管理栄養士・栄養士	0	0	2	0	2
調理師・調理補助	2	1	2	6	11
医師	0	1	0	0	1
運転他	0	1	0	3	4
計	13	4	24	16	57

(他職種兼務者については主業務に記載)

資格取得状況

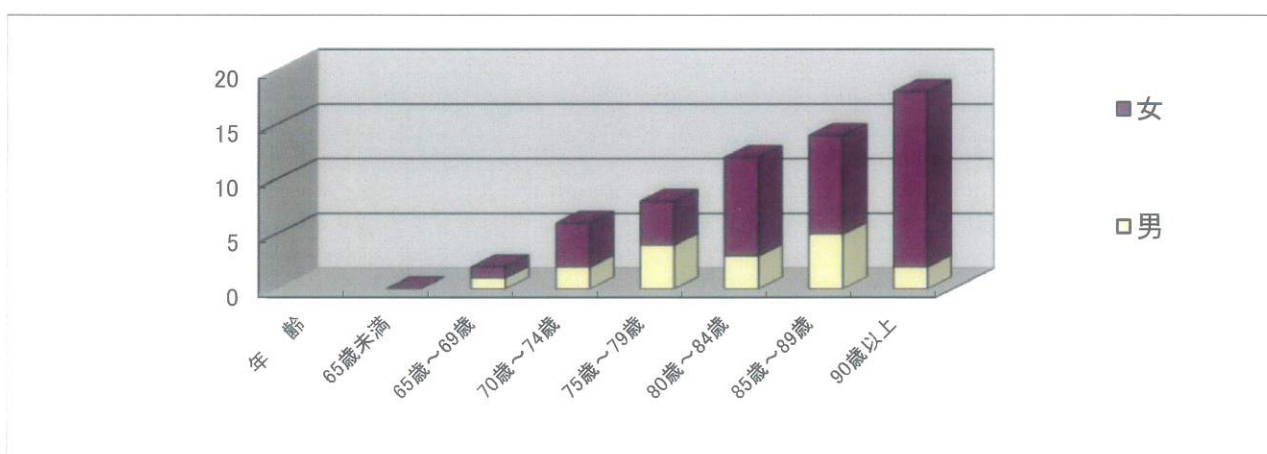
資格名	男	女	計
介護支援専門員	1	2	3
社会福祉士	0	2	2
介護福祉士	6	8	14
社会福祉主事	2	1	3
正看護師	0	1	1
准看護師	1	5	6
管理栄養士	0	1	1
栄養士	0	1	1
理学療法士	0	0	0
防火管理者	1	0	1

(取得資格については再掲)

年齢別・性別の状況

令和6年3月31日現在

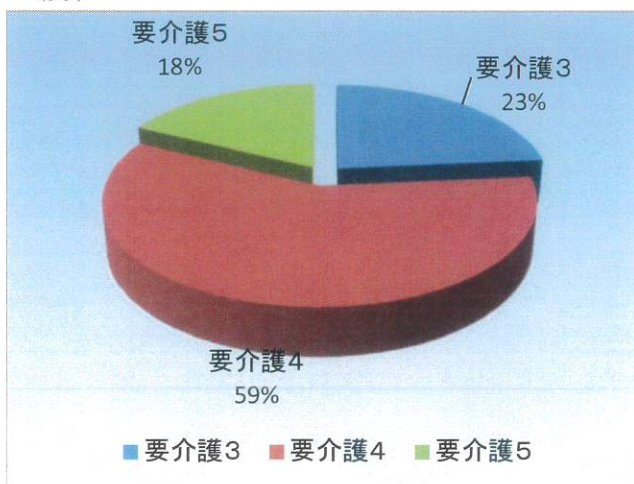
年 齢	性 別		計
	男	女	
65歳未満	0	0	0
65歳～69歳	1	1	2
70歳～74歳	2	4	6
75歳～79歳	4	4	8
80歳～84歳	3	9	12
85歳～89歳	5	9	14
90歳以上	2	16	18
計	17	43	60
平均年齢	80.6 歳	85.9 歳	84.4 歳



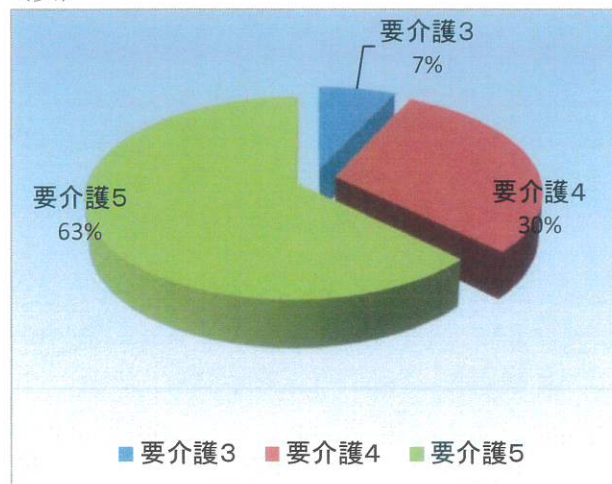
介護度別

性別	介護度					計	平均介護度
	要介護1	要介護2	要介護3	要介護4	要介護5		
男	0	0	4	10	3	17	3.9
女	0	0	3	13	27	43	4.5
計	0	0	7	23	30	60	4.15

(男)



(女)



○サービス提供実績

外泊日を含める		4月	5月	6月	7月	8月	9月	10月	11月	12月	1月	2月	3月	計
平均利用者数	男	17.4	18.0	18.1	19.0	18.4	18.1	18.0	18.0	18.0	17.0	17.3	16.0	17.8
	女	40.3	41.5	41.9	40.7	41.0	41.1	41.9	42.0	41.3	42.0	41.7	40.3	41.3
	計	57.7	59.5	60.0	59.7	59.4	59.2	59.9	60.0	59.3	59.0	59.0	56.3	59.1
月初在所者数	男	17	18	18	19	19	18	18	18	18	17	17	16	213
	女	39	41	42	41	41	41	42	42	42	41	42	41	495
月末在所者数	男	18	18	19	19	18	18	18	18	17	17	17	16	213
	女	41	42	41	41	41	42	42	42	41	42	41	41	497
サービス実施状況	日数	30	31	30	31	31	30	31	30	31	31	29	31	366
	実人数	61	61	61	62	60	61	61	60	61	59	62	60	729
	男	521	558	542	589	569	544	558	540	557	527	503	496	6,504
	女	1,208	1,288	1,258	1,261	1,271	1,234	1,298	1,260	1,279	1,301	1,210	1,249	15,117
	延人数	1,729	1,846	1,800	1,850	1,840	1,778	1,856	1,800	1,836	1,828	1,713	1,745	21,621

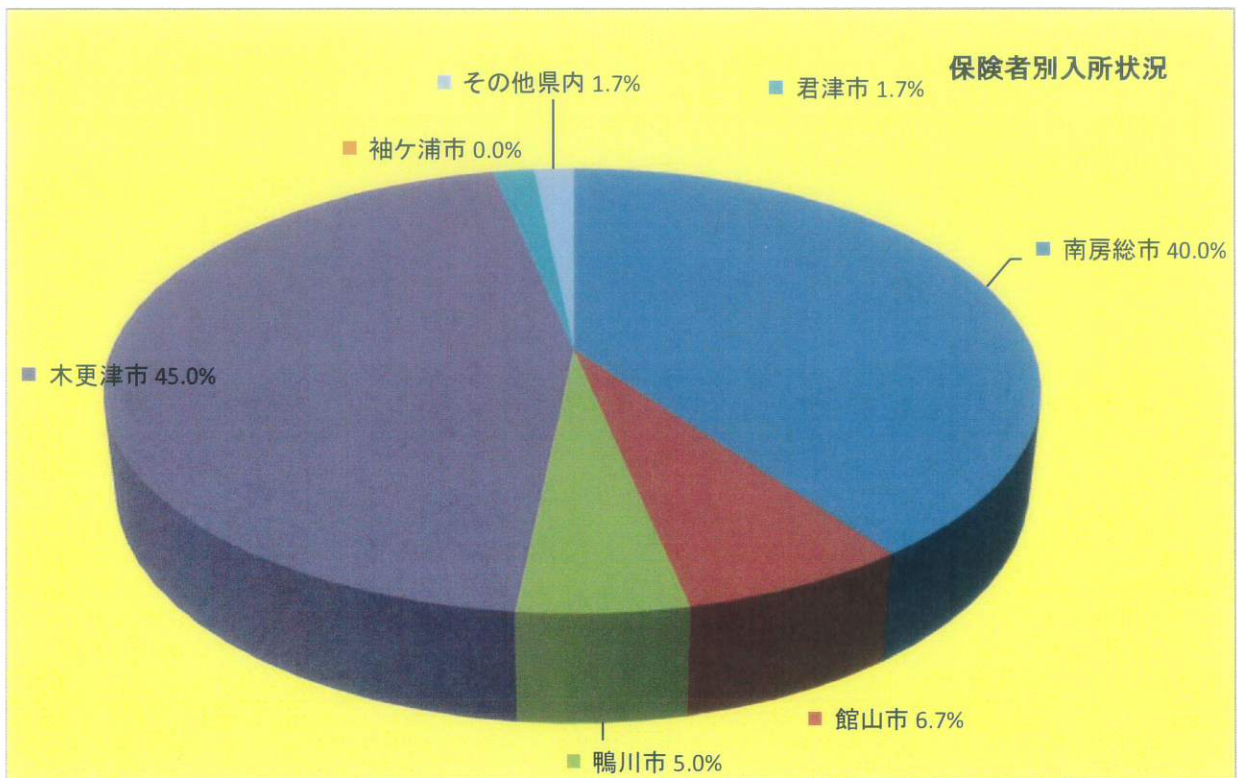
※平均介護度 男性3.9 女性 4.4 全体4.2

		4月	5月	6月	7月	8月	9月	10月	11月	12月	1月	2月	3月	計
実入院者数	男	2	0	2	2	1	1	1	1	2	1	2	0	15
	女	4	5	6	3	4	2	3	4	2	3	3	2	41
	計	6	5	8	5	5	3	4	5	4	4	5	2	56
延べ入院者数	男	14	0	16	47	10	5	27	30	21	25	15	0	210
	女	97	83	81	75	84	60	69	53	22	20	79	27	750
	計	111	83	97	122	94	65	96	83	43	45	94	27	960

保険者別入所状況

令和6年3月31日現在

		要介護1	要介護2	要介護3	要介護4	要介護5	計	
安房圏域	南房総市	千倉町		1	7	10	18	60
		白浜町					0	
		丸山町					1	
		和田町			1	3	4	
		三芳村			1		1	
		富浦町					0	
		富山町					0	
	館山市			1	2	1	4	
	鴨川市			1	1	1	3	
君津圏域	木更津市			3	10	14	27	28
	君津市			1			1	
	袖ヶ浦市						0	
その他、千葉県内					1		1	1
合計		0	0	7	23	30	60	60



食事摂取状況

令和6年3月31日現在

要介護度	介助種	自立	見守り等	一部介助	全介助	計
要介護1		0	0	0	0	0
要介護2		0	0	0	0	0
要介護3		0	5	2	0	7
要介護4		0	10	11	2	23
要介護5		0	5	15	10	30
計		0	20	28	12	60

移動方法

要介護度	移動方法					
	補助具なし	杖・補助車	車椅子	見守り	一部介助	全介助
要介護1	0	0	0	0	0	0
要介護2	0	0	0	0	0	0
要介護3	1	2	4	3	2	2
要介護4	0	0	23	3	5	15
要介護5	0	0	30	0	2	28
計	1	2	57	6	9	45

入浴状況

浴種・介助種 要介護度	特浴	一般浴	自立	一部介助	全介助
要介護1	0	0	0	0	0
要介護2	0	0	0	0	0
要介護3	0	7	0	4	3
要介護4	2	21	0	2	21
要介護5	5	25	0	1	29
計	7	53	0	7	53

棟	曜日・時間		月		火		水		木		金		土		日	
	午前	午後	午前	午後	午前	午後	午前	午後	午前	午後	午前	午後	午前	午後	午前	午後
本部棟	○								○							
A棟	○						○		○				○			
B棟1階				○					○				○			
B棟2階	○						○				○					
C棟	○						○		○				○			
特浴				○							○					
デイサービス	○			○			○				○		○			○

排泄自助具等使用状況

(日中)	トイレ	尿器	バルーン	ポータブル	おむつ類	計
要介護1	0	0	0	0	0	0
要介護2	0	0	0	0	0	0
要介護3	6	0	0	0	1	7
要介護4	10	0	1	0	12	23
要介護5	5	0	4	0	21	30
計	21	0	5	0	34	60
(夜間)	トイレ	尿器	バルーン	ポータブル	おむつ類	計
要介護1	0	0	0	0	0	0
要介護2	0	0	0	0	0	0
要介護3	2	0	0	0	5	7
要介護4	3	0	1	0	19	23
要介護5	0	0	4	0	26	30
計	5	0	5	0	50	60

入所期間別入所者数

令和6年3月31日現在

入所期間		入所者数	1ヶ月未満	1ヶ月 ～6ヶ月未満	6ヶ月 ～2年未満	2年 ～4年未満	4年以上	合計
年 齢								
65歳未満	男	0	0	0	0	0	0	0
	女		0	0	0	0	0	0
65歳～69歳	男	2	1	0	0	0	1	1
	女		1	0	0	1	0	1
70歳～74歳	男	6	2	0	0	1	0	2
	女		4	0	0	3	0	4
75歳～79歳	男	8	4	0	0	1	2	4
	女		4	0	0	3	0	4
80歳～84歳	男	12	3	0	0	2	0	3
	女		9	1	2	3	3	9
85歳～89歳	男	14	5	0	0	3	1	5
	女		9	0	1	2	4	9
90歳以上	男	18	2	0	1	1	0	2
	女		16	0	2	3	5	16
合計	男	60	17	0	1	8	3	17
	女		43	1	5	15	12	43
	計			1	6	23	15	60
平均入所期間			男 性	33.8ヶ月	女 性	31.2ヶ月	合 計	31.9ヶ月

入所期間		入所者数	1ヶ月未満	1ヶ月 ～6ヶ月未満	6ヶ月 ～2年未満	2年 ～4年未満	4年以上	平均 入所期間
区 分								
要介護1	男	0	0	0	0	0	0	0
	女		0	0	0	0	0	0
要介護2	男	0	0	0	0	0	0	0
	女		0	0	0	0	0	0
要介護3	男	7	4	0	0	1	2	30.9
	女		3	0	0	1	2	21.1
要介護4	男	23	10	0	1	5	0	38.9
	女		13	0	1	7	4	26.1
要介護5	男	30	3	0	0	2	1	18.2
	女		27	1	4	7	6	34.8
合計	男	60	17	0	1	8	3	33.8
	女		43	1	5	15	12	31.2
	計			1	6	23	15	31.9

短期入所利用状況

延人数	4月	5月	6月	7月	8月	9月	10月	11月	12月	1月	2月	3月	計
要支援1	0	0	0	0	0	0	0	0	0	0	0	0	0
要支援2	0	0	0	0	0	0	0	0	0	0	0	0	0
要介護1	7	14	7	5	5	8	8	8	8	8	8	7	93
要介護2	196	196	183	189	153	123	128	93	74	101	119	102	1,657
要介護3	97	59	90	80	41	90	93	89	68	93	104	99	1,003
要介護4	7	31	30	31	78	31	34	76	96	121	91	90	716
要介護5	0	32	24	37	31	57	66	87	80	63	41	31	549
その他	0	0	0	0	0	0	0	0	0	0	0	0	0
合計	307	332	334	342	308	309	329	353	326	386	363	329	4,018

※平均介護度 男性3.0 女性 3.0 全体3.0

実人数	4月	5月	6月	7月	8月	9月	10月	11月	12月	1月	2月	3月	計
要支援1	0	0	0	0	0	0	0	0	0	0	0	0	0
要支援2	0	0	0	0	0	0	0	0	0	0	0	0	0
要介護1	1	2	1	1	1	1	1	1	1	1	2	1	14
要介護2	8	7	7	7	7	5	5	4	5	5	5	6	71
要介護3	4	2	3	3	3	3	3	3	3	3	4	4	38
要介護4	1	1	1	1	4	2	3	3	4	4	5	3	32
要介護5	0	2	2	2	1	2	3	3	4	3	3	1	26
その他	0	0	0	0	0	0	0	0	0	0	0	0	0
合計	14	14	14	14	16	13	15	14	17	16	19	15	181

構成比	4月	5月	6月	7月	8月	9月	10月	11月	12月	1月	2月	3月	計
男	50.2	46.7	44.9	45.3	58.1	48.9	55.9	54.7	52.8	66.1	65.0	59.3	54.2
女	49.8	53.3	55.1	54.7	41.9	51.1	44.1	45.3	47.2	33.9	35.0	40.7	45.8

入退所状況		4月	5月	6月	7月	8月	9月	10月	11月	12月	1月	2月	3月	計
月初在所者数	男	6	5	5	5	5	6	5	6	6	7	9	8	73
	女	5	5	6	8	4	5	5	5	4	5	4	4	60
月末在所者数	男	5	5	5	5	6	5	6	6	7	9	8	5	72
	女	6	6	7	5	5	5	5	4	6	4	4	4	61
サービス実施状況	日数	30	31	30	31	31	30	31	30	31	31	29	31	366
	実人数	14	14	14	14	16	13	15	14	17	16	19	15	181
	延人数	307	332	334	342	308	309	329	353	326	386	363	329	4,018
平均利用者数	男	5.1	5.0	5.0	5.0	5.8	5.0	5.9	6.4	5.5	8.2	8.1	6.3	6.0
	女	5.1	5.7	6.1	6.0	4.2	5.3	4.7	5.3	5.0	4.2	4.4	4.3	5.0
	総数	10.2	10.7	11.1	11.0	9.9	10.3	10.6	11.8	10.5	12.5	12.5	10.6	11.0

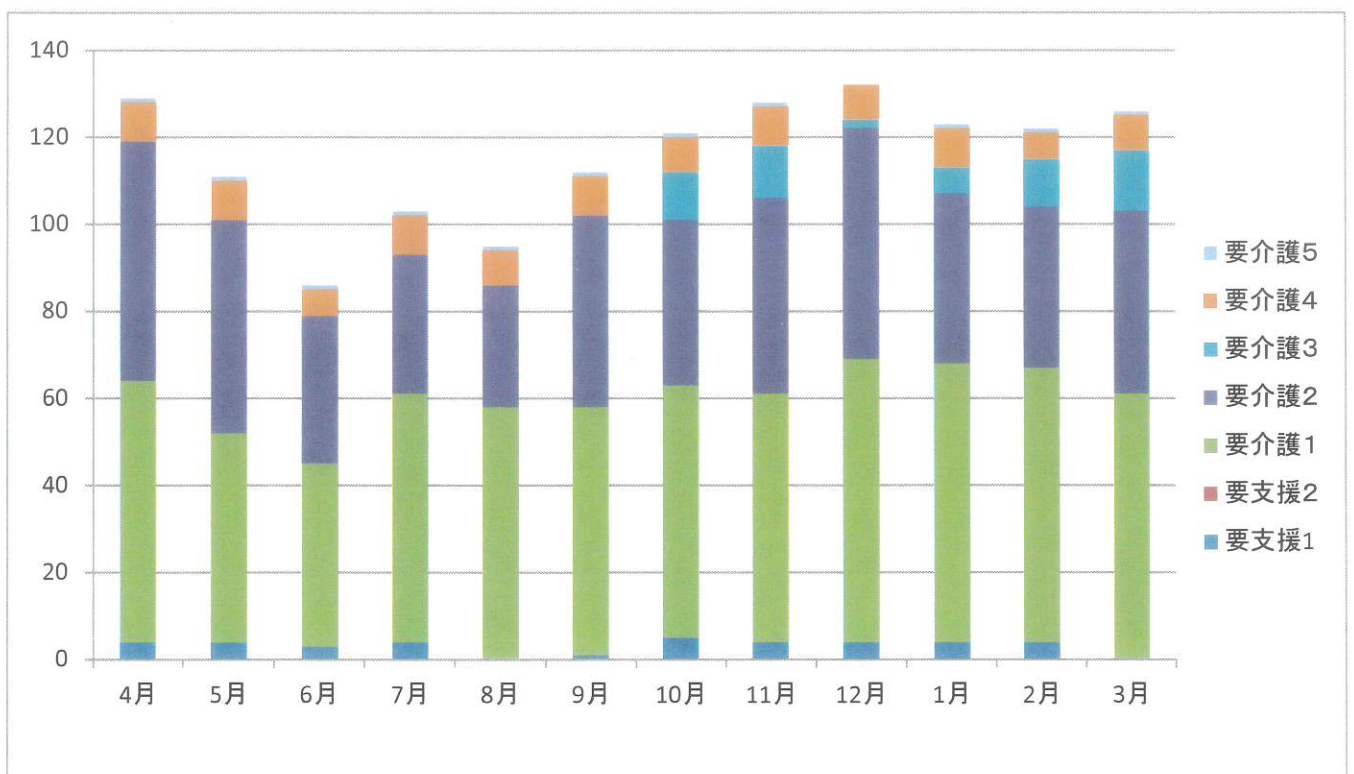
通所介護

月別・介護度別利用状況

延利用者数	4月		5月		6月		7月		8月		9月		10月		11月		12月		1月		2月		3月		延利用者数合計			
	男	女	男	女	男	女	男	女	男	女	男	女	男	女	男	女	男	女	男	女	男	女	男	女	男	女	男	女
要支援1	4	0	4	0	3	0	4	0	0	0	1	0	5	0	4	0	4	0	4	0	4	0	0	0	37	0	37	
要支援2	0	0	0	0	0	0	0	0	0	0	0	0	0	0	0	0	0	0	0	0	0	0	0	0	0	0	0	0
要介護1	8	52	11	37	5	37	14	43	12	46	14	43	14	44	12	45	14	51	10	54	12	51	14	47	140	550	690	
要介護2	22	33	19	30	7	27	10	22	9	19	10	34	8	30	10	35	9	44	9	30	8	29	9	33	130	366	496	
要介護3	0	0	0	0	0	0	0	0	0	0	0	0	11	0	12	0	2	0	2	4	11	0	14	0	52	4	56	
要介護4	0	9	0	9	0	6	0	9	0	8	0	9	0	8	0	9	0	8	0	9	0	6	0	8	0	98	0	98
要介護5	1	0	1	0	1	0	1	0	1	0	1	0	1	0	1	0	0	0	1	0	1	0	1	0	11	0	11	
その他																									0	0	0	
延利用者数	35	94	35	76	16	70	29	74	22	73	26	86	39	82	39	89	29	103	26	97	36	86	38	88	370	1,018	1388	
延利用者数合計	129		111		86		103		95		112		121		128		132		123		122		126		1,388			
1日平均	4.3		3.6		2.9		3.3		3.1		3.7		3.9		4.3		4.3		4.0		4.4		4.1		3.8			
実人数	14		14		11		11		9		12		12		14		14		16		14		12		12.8			

※運営日数は366日

※平均介護度 1.8(男性2.0 女性1.7)



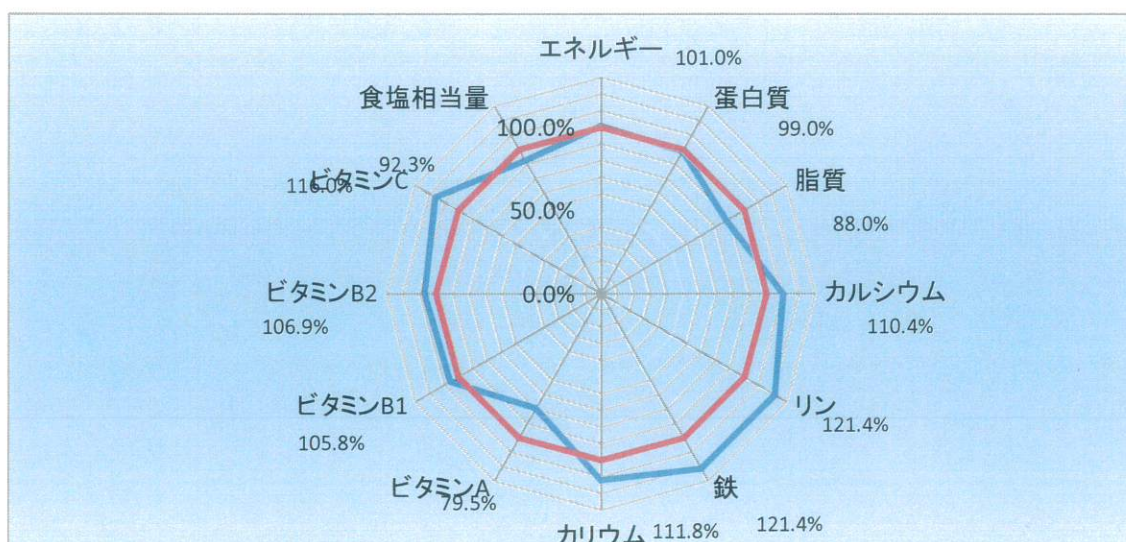
行事食献立

実施月	行 事 内 容	
4月1日	お花見	鰻ちらし寿司 カブの味噌汁 花麩のふくませ 菜の花のピーナッツ和え
5月5日	端午の節句	五目寿司 花麩のお吸い物 がんもの煮付 菜の花のおかか和え 【おやつ】 柏餅風蒸しパン
7月7日	七夕	七夕そうめん えびのタルタルソース 南瓜と茄子の炊き合わせ とろろ芋とオクラのわさび醤油和え 【おやつ】すいか
9月18日	敬老の日	赤飯 花麩のすまし汁 天ぷら(海老・南瓜) あんかけ豆腐 柿なます ぶどうゼリー 【おやつ】あんみつ
9月23日	お彼岸	【おやつ】おはぎ
10月31日	ハロウィン	【おやつ】南瓜プリン
12月25日	クリスマス	海老ピラフ ローストチキン(星形人参グラッセ・マッシュポテト) コンソメスープ ぶどうゼリー 【おやつ】フルーツロールケーキ
12月31日	大晦日	年越しそば えびの天ぷら 茄子の柚子味噌かけ フルーツみつ豆
1月1日	元旦 御節料理	栗ご飯 お雑煮 松風焼き 伊達巻 はんぺんの梅餡かけ きんとん
1月2日	2日 御節料理	米飯 はんぺんと葱のすまし汁 ぶりの幽庵焼き 煮染 黒豆 紅白なます
2月3日	節分	恵方巻き つみれ汁 甘鯛の幽庵焼き ひじきと蓮根の煮物 【おやつ】鬼の蒸しパン
3月3日	桃の節句	ちらし寿司 花麩のすまし汁 海老と野菜のかき揚げ(餡かけ) 【おやつ】フリーカットケーキ(フルーツ添え)
3月20日	秋分の日	【おやつ】牡丹餅

栄養期間集計表

令和4年4月～令和5年3月 食種[常食] 食事区分[朝食・昼食・昼間食・夕食]

栄養摂取状況				
栄養素名	単位	栄養量	所要量	充足率
エネルギー	kcal	1515	1500	101 %
蛋白質	g	59.3	60	99 %
脂質	g	39.3	45	88 %
炭水化物	g	230.7	225	102.5 %
食物繊維	g	17.2	21	81.9 %
カルシウム	mg	773	700	110.4 %
リン	mg	873	800	109.1 %
鉄	mg	8.5	7	121.4 %
カリウム	mg	2236	2000	111.8 %
ビタミンA	μg	636	800	79.5 %
ビタミンB1	mg	1.27	1.2	105.8 %
ビタミンB2	mg	1.39	1.3	106.9 %
ビタミンC	mg	116	100	116 %
食塩相当量	mg	6	6.5	92.3 %
栄養比率				
食塩換算量			6	(g)
穀物エネルギー比			45	(%)
脂質エネルギー比			23.5	(%)
炭水化物エネルギー比			60.9	(%)
動物蛋白質比			44.3	(%)
動物・植物性脂質比			44.3 : 46.1	0.96 : 1
P/S比			0.84	



内部研修

研修日	研修名	研修内容
R6.4月	接遇に関する研修	入所者様により良いサービスを提供することを目的として開催。
5月	第10回虐待防止に関する研修	
6月	口腔衛生管理研修	口腔ケアの重要性、方法を学ぶ。
7月	オムツ交換研修	オムツ等の選択、正しい当て方、方法を学ぶ。
8月	ハラスメント研修	
9月	第11回身体拘束に関する研修	
10月	介護保険制度を学ぶ	介護保険制度を理解する。
11月	第11回虐待防止に関する研修	
12月	感染症対策研修	

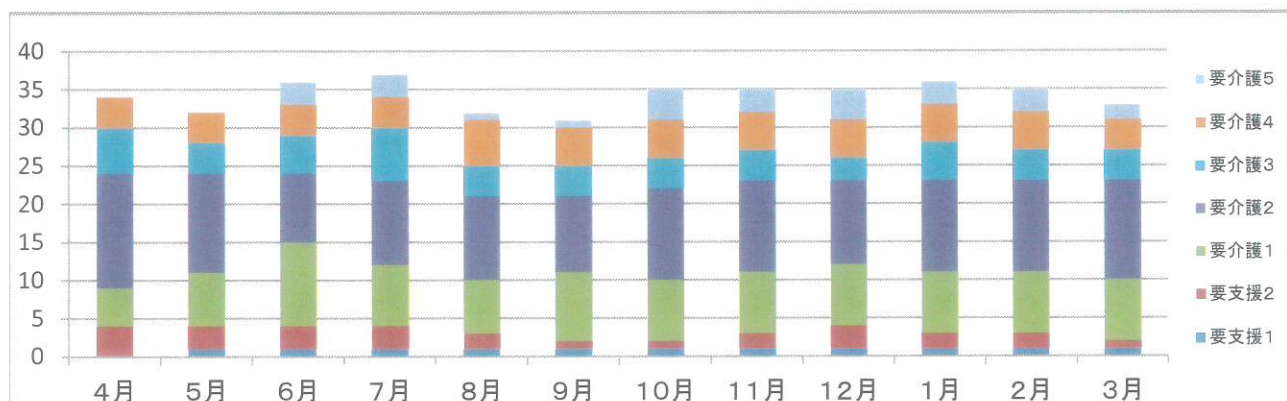
外部研修

R5.7月	ぱあとなあ千葉 登録員研修	成年後見人の倫理
9月	2024年改正介護保険と報酬体系を考える	法改正と報酬体系の理解
11月	ぱあとなあ千葉 安房地域の集い	県南地域の成年後見制度利用促進体制整備の状況について
R6.1月	BCP作成セミナー	BCP作成の基礎
1月	BCP訓練セミナー	シナリオに基づいた机上訓練
2月	千葉県ソーシャルワーカー三団体連絡協議会 地域で生きるを支援する	災害の経験を今につなぐ

居宅介護支援

月別・介護度別利用状況

	4月	5月	6月	7月	8月	9月	10月	11月	12月	1月	2月	3月	合計	割合
要支援1	0	1	1	1	1	1	1	1	1	1	1	1	11	3%
要支援2	4	3	3	3	2	1	1	2	3	2	2	1	27	7%
要介護1	5	7	11	8	7	9	8	8	8	8	8	8	95	23%
要介護2	15	13	9	11	11	10	12	12	11	12	12	13	141	34%
要介護3	6	4	5	7	4	4	4	4	3	5	4	4	54	13%
要介護4	4	4	4	4	6	5	5	5	5	5	5	4	56	14%
要介護5	0	0	3	3	1	1	4	3	4	3	3	2	27	7%
合計	34	32	36	37	32	31	35	35	35	36	35	33	411	100%



サービス毎のマネジメント状況（介護保険サービスのみ、重複あり）

	4月	5月	6月	7月	8月	9月	10月	11月	12月	1月	2月	3月	合計	割合
訪問介護	3	5	4	4	4	5	5	5	5	4	4	3	51	8%
訪問入浴	0	0	0	0	0	0	0	0	0	0	0	0	0	0%
訪問看護	3	3	3	3	1	1	1	1	1	2	1	1	21	3%
訪問リハビリ	1	1	1	1	1	1	1	1	1	1	1	1	12	2%
居宅療養管理指導	2	2	2	2	2	2	2	2	2	1	1	1	21	3%
福祉用具貸与	16	15	17	16	14	16	16	15	15	16	15	16	187	29%
通所介護	12	12	10	10	10	11	11	13	13	14	12	12	140	21%
通所リハビリ	6	5	5	6	5	6	6	6	6	6	6	6	69	11%
短期入所生活・療養	11	12	12	12	13	11	13	13	14	14	15	14	154	24%

